

Berufsfachschule Typ1 Körperpflege

Berufsfachschule Typ 1 Körperpflege

Sie interessieren sich für Mode, Frisuren, Make-up und Styles?

Sie können sich später eine Ausbildung im Berufsfeld Körperpflege vorstellen und möchten Ihren Schulabschluss verbessern?

Dann ist die Berufsfachschule Typ 1 Körperpflege genau das Richtige für Sie.

Aufnahmevoraussetzungen

- Erster Schulabschluss (HS9)

Ausbildungsdauer

- 1 Jahr in Vollzeitform

Einsatzmöglichkeiten/Perspektiven

- Duale Ausbildung
- Berufsfachschule Typ 2
(Abschluss: Fachoberschulreife)

Unterrichtsfächer

Berufsbezogener Lernbereich

- Kundenbetreuung
- Pflege u. Gestaltung
- Betriebsorganisation
- Mathematik
- Englisch
- Wirtschafts- und Betriebslehre

Bereichsübergreifender Lernbereich

- Deutsch / Kommunikation
- Religionslehre
- Sport / Gesundheitsförderung
- Politik / Gesellschaftslehre

Differenzierungsbereich

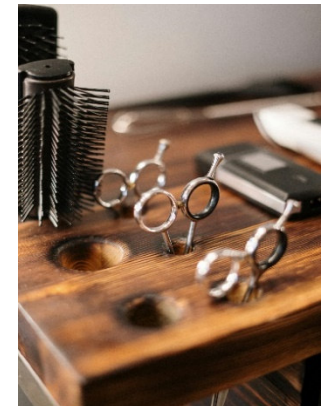
- Angebote je nach sachlicher und personeller Ausstattung der Schule

Praktika

- Insgesamt 30 Tage. Das Praktikum findet jeweils an einem Wochentag in einem Friseur- oder Kosmetikbetrieb statt.

Ausbildungsabschluss

- Berufliche Kenntnisse, Fähigkeiten und Fertigkeiten sowie den erweiterten ersten Schulabschluss



Berufsfachschule Typ1 Körperpflege

Anmeldeverfahren

Die Anmeldung am Maria-Stemme-Berufskolleg erfolgt vom **08.02.2025** bis zum **28.02.2025**.

Unser Anmeldetag, an dem wir Sie bei der Anmeldung unterstützen, findet am Samstag, den **08.02.2025** statt.

Informationen über unser Bildungsangebot finden Sie auf unserer Homepage unter der Rubrik „Bildungsgänge“.

Bitte führen Sie in einem ersten Schritt die Onlineanmeldung auf folgender Seite durch:

www.schueleranmeldung.de

Da das Maria-Stemme-BK weiterhin die Anmeldeplattform "Schueleranmeldung" nutzt, müssen Sie sich mit Ihren persönlichen Daten anmelden und bekommen durch das System ein Passwort zugeteilt.

Notieren Sie sich bitte unbedingt das Passwort! Bevor Sie die Onlineanmeldung beenden, werden Sie aufgefordert Ihre Daten zu speichern. Drucken Sie bitte anschließend den Online-Anmeldebogen aus.

Folgende Unterlagen werden für Ihre Anmeldung benötigt:

- ✓ KOPIE des Halbjahreszeugnis Schuljahr 2024/2025
- ODER**
- ✓ Zeugnis des letzten erreichten Schulabschlusses, mind. Erster Schulabschluss (Hauptschulabschluss nach Klasse 9)
- ✓ Tabellarischer Lebenslauf
- ✓ Motivationsschreiben
- ✓ Online-Anmeldebogen von der Anmeldeplattform. Das Ausfüllen und Herunterladen ist ab Sa., den **08.02.2025** möglich. Bei nicht volljährigen Schülerinnen und Schülern müssen die Erziehungsberechtigten unterschreiben.

**BITTE DIE UNTERLAGEN
IN PAPIERFORM OHNE
BEWERBUNGSMAPPE
EINREICHEN!**

Kontakt

Maria-Stemme-Berufskolleg der Stadt Bielefeld

MARIA-STEMME
BERUFSKOLLEG
der Stadt Bielefeld
Gesundheit · Erziehung · Ernährung · Biologie

Standort Huberstraße

Huberstr.40

33607 Bielefeld

E-Mail: buero.msbk@bielefeld.de

Telefon: 0521-512418

Öffnungszeiten des Sekretariats

Mo. – Do.:

von 07:30 Uhr bis 15:00 Uhr

Fr.:

von 07:30 Uhr bis 13:00 Uhr